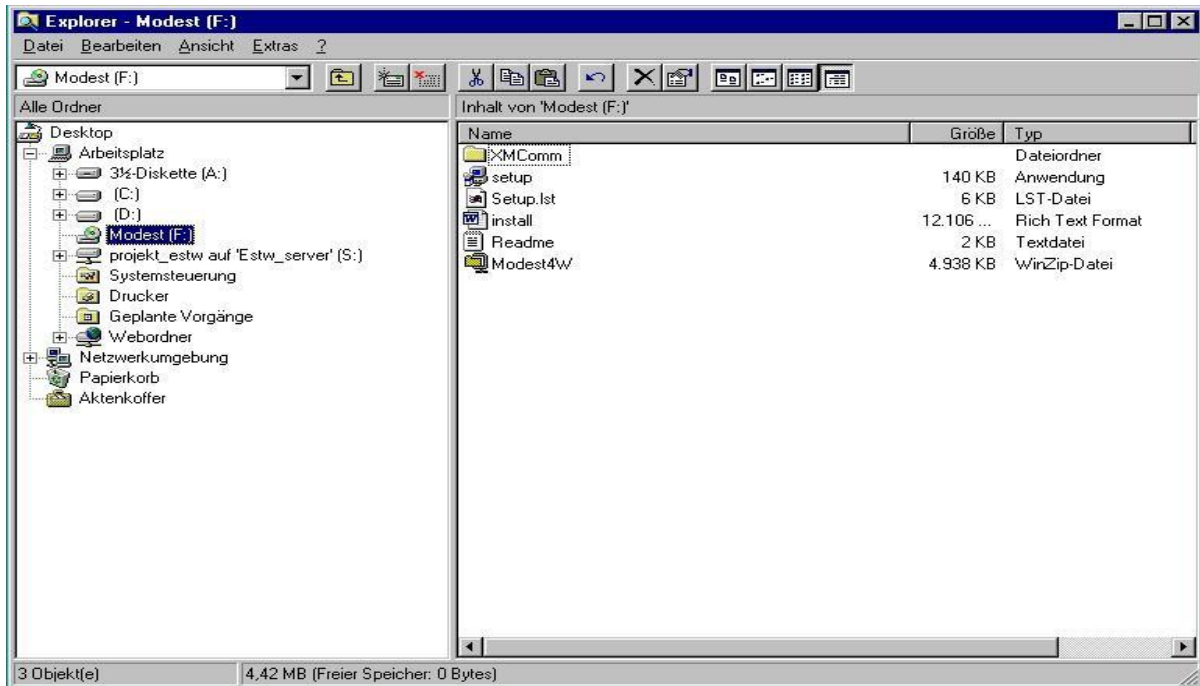
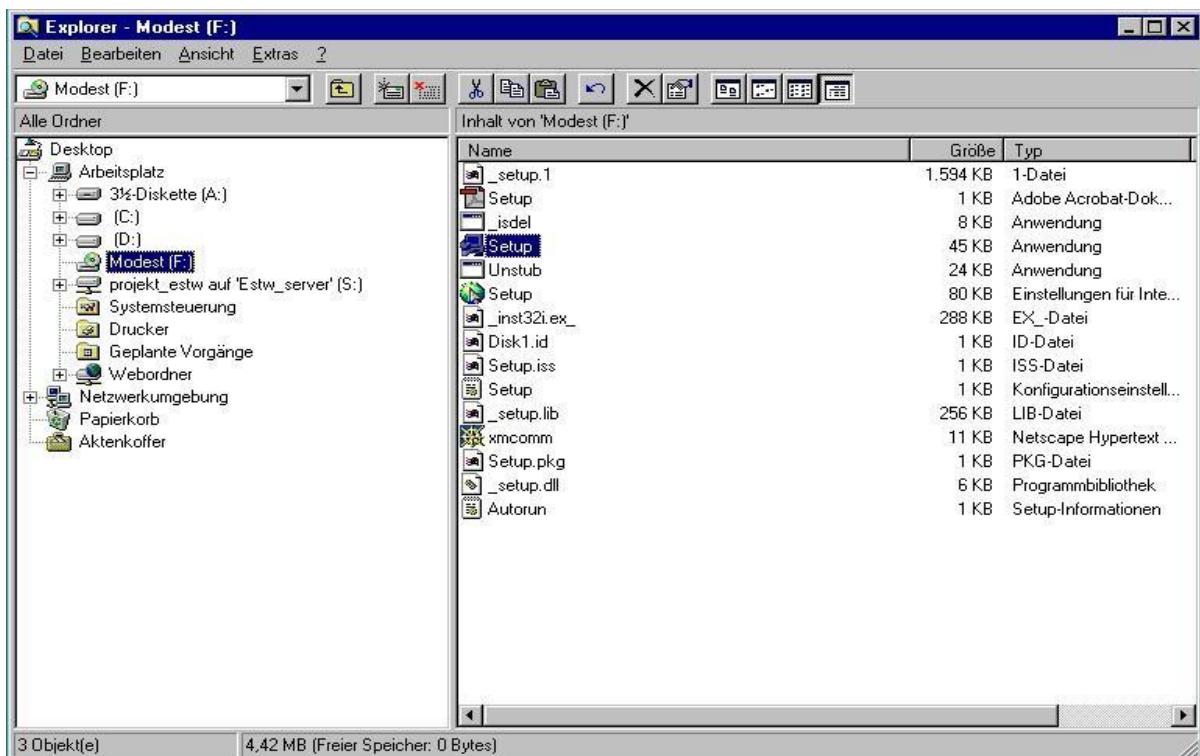


### Das Programm XMComm installieren

Noch vor der Installation des eigentlichen Programms MODEST4W muss das externe Schnittstellenprogramm „XMComm“ (Freeware von Richard Grier), das die Verbindung PC-Schnittstelle – Digitalzentrale steuert, installiert werden. Dazu wird in der Inhaltsanzeige des CD – Laufwerks im MS-Windows – Explorer der Pfad „XMComm“ aufgerufen (oben im rechten weißen Feld zweimal anklicken) bzw. beim Download nach dem Entpacken der Daten im entsprechenden Verzeichnis der Pfad „XMComm“ aufgerufen.

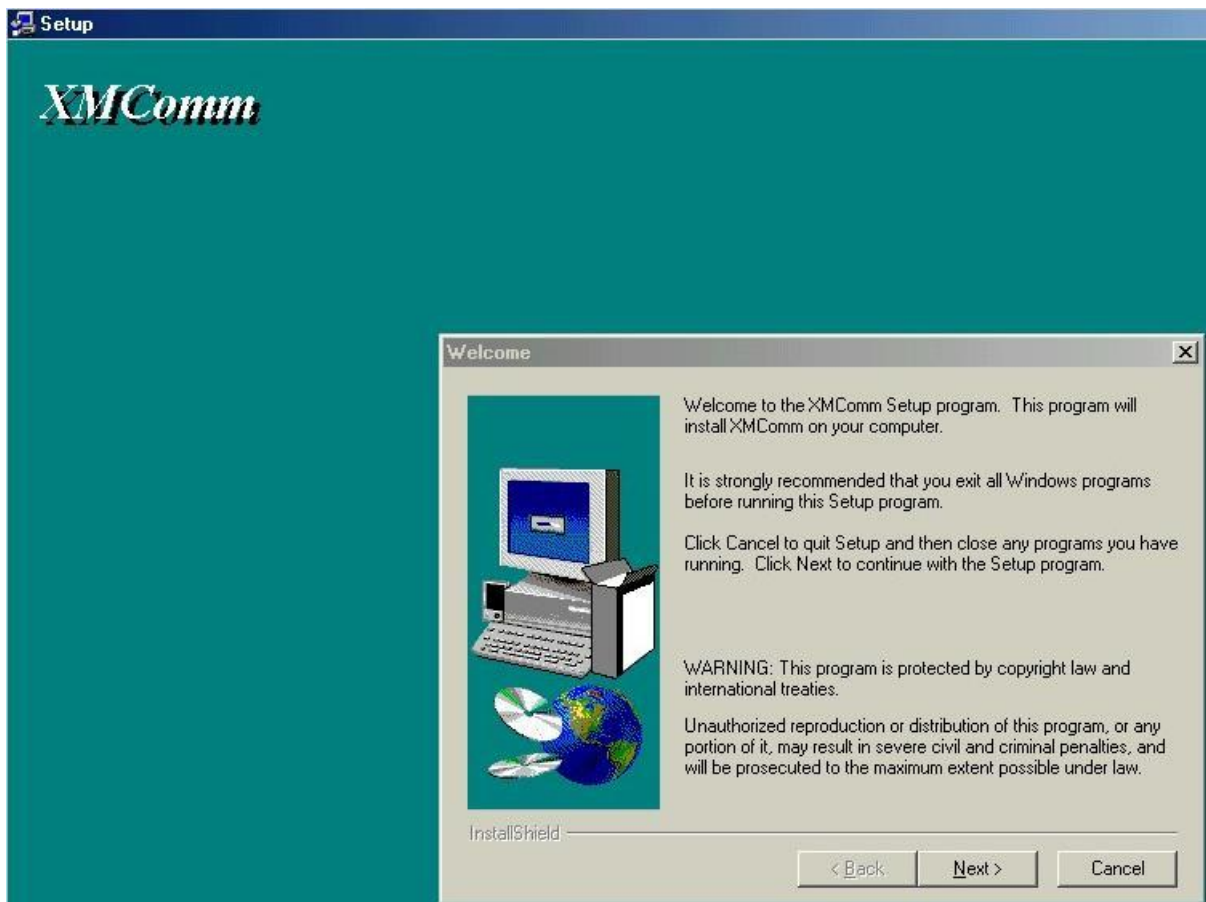


Es erscheint das Untermenü des Programms „XMComm“. Jetzt muss die blau hervorgehobene Datei „Setup.exe“ Anwendung gestartet werden.

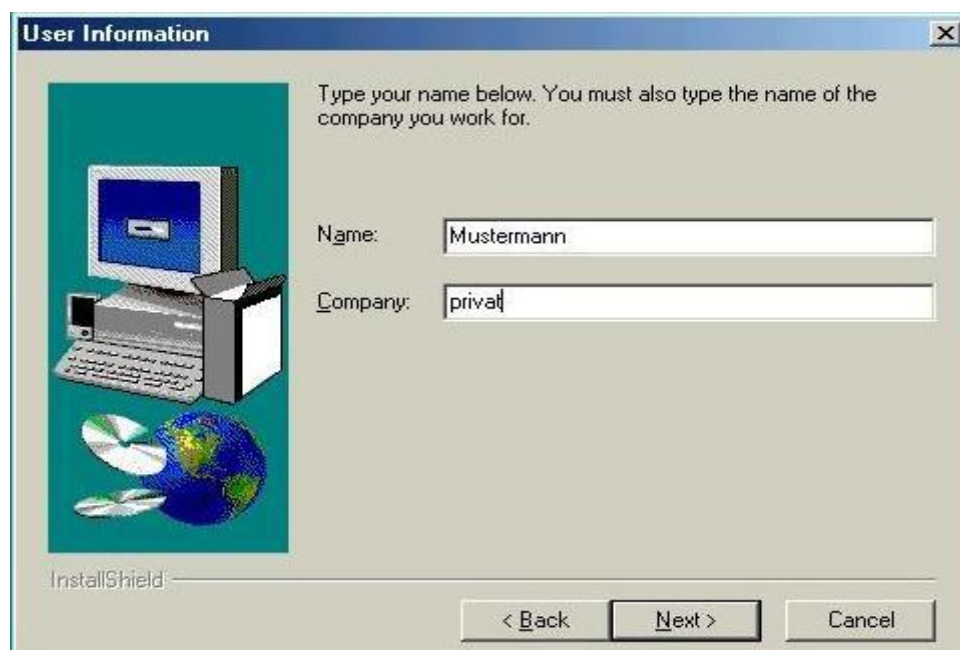


Bei der Installation von „XMComm“ ist der Installationsanweisung zu folgen.

Sie werden zuerst aufgefordert, alle anderen Programme zu beenden und dann die Taste „Next“ zu drücken.



Im nächsten Bildschirm sind der Nutzernamen und die Firma einzugeben (bei Privatanwendungen "privat"). Weiter mit der Taste „Next“.



Nun wird der Pfad angezeigt, in den die Komponenten von „XMComm“ installiert werden. Weiter mit der Taste „Next“.



Nachdem dann noch ein Bildschirm erscheint, auf dem der Pfade des Startbutton angezeigt wird (wieder mit „Next bestätigen), hat das Installationsprogramm nun genug Informationen. Die eigentliche Installation ist jetzt durch Drücken der nächsten „Next“ – Taste zu starten.



Nach der erfolgreichen Installation wird der Nutzer aufgefordert, das Programm durch Betätigen der „Finish“ – Taste zu beenden, wobei der PC dann heruntergefahren und anschließend neu gestartet wird. Da dies erforderlich ist, bitte nicht verändern!

Jetzt kann die eigentliche Installation des Programms MODEST4W erfolgen.